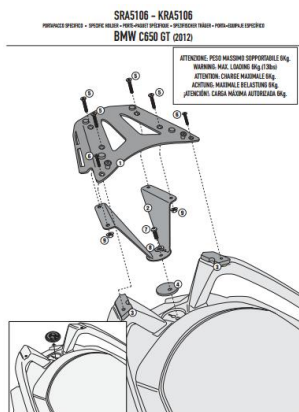


## GIVI SRA5106 Mocowanie centralne ALU do BMW C650GT



**Cena :**

**607,00 zł**

Nr katalogowy : **SRA5106**

Producent : **Givi**

Stan magazynowy : **wysoki**

Średnia ocena :

**Stelaż aluminiowy Givi SRA5106 , potrzebny do zamontowania kufra centralnego w systemie MONOKEY.**

**Do motocykla**

**BMW C 650 GT (12 > 16)**

Maksymalna ładowność 6kg.

Płyta aluminiowa w zestawie. Nie pozwala na montaż światła STOP i centralnego zamka.

Givi jest włoskim producentem akcesoriów motocyklowych o globalnym zasięgu. Innowacyjność, najwyższa jakość oraz doświadczenie poparte ilością produktów na rynku sprawia iż GIVI należy do jednego z najbardziej znaczących producentów. GIVI ma za sobą 30 lat doświadczenia oraz badań w produkcji kufrów. System łączenia kufrów z płytą montażową jest nowatorski gdyż zarówno otwieranie jak i demontaż odbywa się przy użyciu jednego klucza. Produkt został wytworzony przy użyciu najlepszej jakości tworzyw, które przez swoją trwałość, odporność na temperaturę i niezawodność będą służyć przez długi czas.

### **Dostępne opcje GIVI SRA5106 Mocowanie centralne ALU do BMW C650GT**

» **Wybierz opcje z listy:** GIVI STELAŻ KUFRA CENTRALNEGO Z ALUMINIOWĄ PŁYTĄ MONOKEY - BMW C 650 GT (12 > 15) - dostępny, GIVI STELAŻ KUFRA CENTRALNEGO Z ALUMINIOWĄ PŁYTĄ MONOKEY - BMW C 650 GT (12 > 15) - dostępny, GIVI STELAŻ KUFRA CENTRALNEGO Z ALUMINIOWĄ PŁYTĄ MONOKEY - BMW C 650 GT (12 > 15) - dostępny, GIVI STELAŻ KUFRA CENTRALNEGO Z ALUMINIOWĄ PŁYTĄ MONOKEY - BMW C 650 GT (12 > 15) - dostępny, GIVI SPECIAL MOCOWANIE CENTRALNE KUFRA / RACK/ BMW C650GT - niedostępny, GIVI SPECIAL MOCOWANIE CENTRALNE KUFRA / RACK/ BMW C650GT - niedostępny.