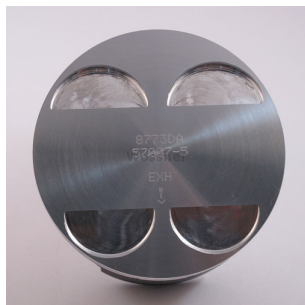


WOSSNER TŁOK KAWASAKI KFX450 12.0:1 (08-10) 8773D200 97,96 mm**Cena :****750,00 zł**Nr katalogowy : **8773D200**Producent : **WOSSNER**Stan magazynowy : **bardzo wysoki**

Średnia ocena :

Komplet tłok wraz pierścieniami i sworzniem. Pasuje do KAWASAKI KFX450 12.0:1 (08-10). Średnica 97,96 mm.

Product Detail

Kawasaki ATV/UTV 4 Stroke

Part Number 8773D200

Bore Size 98 mm

Clearance 0.04 mm

Compression Height 26.1 mm

Compression Ratio 12:1

Cylinder No. 1 Cyl./Kit

Displacement 449 cc

Dome Volume -2.14 cm³

Engine Code

Piston Weight 285.5 g

Stroke

Valves/Cylinder 4

Gasket P/N D4017

Lock P/N CW21

Pin P/N WP051

Ring Set P/N 980ADS

Rod P/N P4019

Product Fitment

Select your car to see if this product fits:

- 2008 Kawasaki KFX 450

- 2009 Kawasaki KFX 450

- 2010 Kawasaki KFX 450

Dostępne opcje WOSSNER TŁOK KAWASAKI KFX450 12.0:1 (08-10) 8773D200 97,96 mm

» **Wybierz opcje z listy:** WOSSNER TŁOK KAWASAKI (4T) KFX 450 '08-'13 (97,96MM=+2,00MM)12.0:1 - dostępny, WOSSNER TŁOK KAWASAKI KFX 450 12.0:1 '08-'13 (97,96MM=+2,00) - niedostępny.