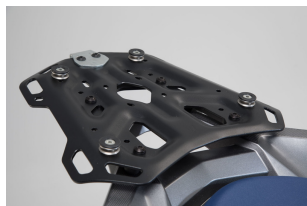


SW-MOTECH STELAŻ POD BAGAŻ CENTRALNY HONDA BLACK**Cena :****629,00 zł**Nr katalogowy : **GPT.01.622.19000/B**Producent : **SW-MOTECH**Stan magazynowy : **bardzo wysoki**

Średnia ocena :

ADVENTURE-RACK STELAŻ POD BAGAŻ CENTRALNY HONDA CRF 1000 L AFRICA TWIN (15-) BLACK SW-MOTECH

Gotowy na wielkie przygody? Nowy produkt od SW Motech z pewnością ułatwi ich zaplanowanie. **ADVENTURE-RACK** imponuje wyjątkową wytrzymałością i kształtem gwarantującym funkcjonalność. Ponad 15 lat doświadczenia w produkcji stelaży oraz opinie naszych klientów i testerów zaowocowały wdrożeniem nowej aluminiowej konstrukcji. Grubość waga oraz kształt produktu sprawia że wymagające wycieczki oraz jazda po bezdrożach będą czystą przyjemnością.

Dedykowane konkretnym modelom motocykli elementy mocujące pozwalają na łatwy montaż stelaża. **ADVENTURE-RACK** został zaprojektowany z myślą o motocyklach turystycznych oraz sportowo-turystycznych dlatego posiada dużą powierzchnię ładunkową. Liczna ilość dużych otworów zapewni stabilne i bezpieczne zamocowanie tylnego bagażu. Przygotowane otwory umożliwią również zamocowanie adapterów do kufrów **SW-MOTECH Givi Krauser i Shad lub SysBags**.

Stelaż został przetestowany w trudnych warunkach zarówno w laboratorium jak i na drodze. Certyfikowany instytut potwierdził jego wytrzymałość. Wybierając się w długą podróż możesz być pewien że **ADVENTURE-RACK** dowiezie bezpiecznie Twój bagaż do celu.

Właściwości:

- Niezwykle trwałe stelaż na długie wycieczki po ulicach i bezdrożach
- Odpowiednia procedura produkcji i zoptymalizowany projekt zapewniają dodatkową stabilność i wytrzymałość stelaża **ADVENTURE-RACK**
- Wyjątkowo odporny na wibracje uderzenia i wysoką masę
- Posiada wiele funkcjonalnych otworów między innymi na: zestawy adapterów do kufrów centralnych **TRAX** jak i torby **SysBag15 / 30** z płytami adaptacyjnymi (sprzedawane są osobno)
- Oferowane są także adapter do kufrów centralnych **Givi Krauser** oraz **Shad**
- Łatwe mocowanie bagażu poprzez zastosowanie licznych dużych otworów (25mm) w płycie stelaża
- Duża powierzchnia ładunkowa
- Prosty montaż dzięki specjalnym elementom mocującym w istniejących na motocyklu oryginalnych punktach montażowych bez potrzeby ingerencji w konstrukcję motocykla
- Wykonany z lekkiego i wytrzymałego stopu aluminium 4 mm
- Skuteczna ochrona przed korozją: Stelaże pomalowane są proszkowo (w wersji czarnej) lub anodowane (wersja srebrna)
- Materiał: Stop aluminium
- Kolor: Czarny
- Powłoka: Malowana proszkowo

Zestaw zawiera:

- Stelaż **ADVENTURE-RACK** dedykowany do konkretnego modelu motocykla
- Materiały montażowe
- Instrukcja montażu

Dostępne opcje SW-MOTECH STELAŻ POD BAGAŻ CENTRALNY HONDA BLACK

» **Wybierz opcje z listy:** [STELAŻ POD BAGAŻ CENTRALNY ADVENTURE-RACK SW-MOTECH HONDA CRF 1000 L AFRICA TWIN \(15-\) BLACK - dostępny.](#)