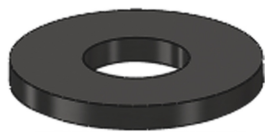


TRW Zestaw do konwersji nitow. tarcz TRW MST12FK 5

Cena :
95,00 zł

Nr katalogowy : **MST12FK**

Producent : **TRW**

Stan magazynowy : **bardzo wysoki**

Średnia ocena :

TRW Zestaw do konwersji nitowanych tarcz TRW MST12FK 5.0MM 12/2007

Zestaw montażowy zawiera tuleje, podkładki i przekładki.

MATERIAŁ Stal

ŚREDNICA ZEWNĘTRZNA 5,0 mm

RODZAJ Tarcza hamulcowa

JEDNOSTKI Zestaw

NAZWA PRODUKTU Zestaw montażowy

Model Przemieszczenie Rok Kraj Silnik Informacje Pozycja

BMW F 800 GT ABS 798 2013 WSZYSTKO 35 KW (48 PS); 66 KW (90 PS) Z przodu
 BMW F 800 GT ABS 798 2014 WSZYSTKO 35 KW (48 PS); 66 KW (90 PS) Z przodu
 BMW F 800 GT ABS 798 2015 r WSZYSTKO 35 KW (48 PS); 66 KW (90 PS) Z przodu
 BMW F 800 GT ABS 798 2016 r WSZYSTKO 35 KW (48 PS); 66 KW (90 PS)
 BMW F 800 GT ABS 798 2017 r WSZYSTKO 35 KW (48 PS); 66 KW (90 PS)
 BMW F 800 GT ABS 798 2018 r WSZYSTKO 66 KW (90 PS); 64 KW (87 KM)
 BMW F 800 GT ABS 798 2018 r WSZYSTKO 35 KW (48 PS)
 BMW F 800 GT ABS 798 2019 WSZYSTKO 66 KW (90 PS); 64 KW (87 KM)
 BMW F 800 GT ABS 798 2019 WSZYSTKO 35 KW (48 PS)
 BMW F 800 GT ABS 798 2020 WSZYSTKO 66 KW (90 PS); 64 KW (87 KM); 35 KW (48 PS)
 BMW K 1300 GT ABS 1293 2009 WSZYSTKO 118 KW (160 PS) Z przodu
 BMW K 1300 GT ABS 1293 2010 r WSZYSTKO 118 KW (160 PS) Z przodu
 BMW K 1300 GT ABS 1293 2011 r WSZYSTKO 118 KW (160 PS) Z przodu
 BMW K 1600 GT ABS 1650 2011 r WSZYSTKO 118 KW (160 PS) Z przodu
 BMW K 1600 GTL ABS 1650 2011 r WSZYSTKO 118 KW (160 PS) Z przodu
 BMW K 1600 GT ABS 1650 2012 WSZYSTKO 118 KW (160 PS) Z przodu
 BMW K 1600 GTL ABS 1650 2012 WSZYSTKO 118 KW (160 PS) Z przodu
 BMW K 1600 GT ABS 1650 2013 WSZYSTKO 118 KW (160 PS) Z przodu
 BMW K 1600 GTL ABS 1650 2013 WSZYSTKO 118 KW (160 PS) Z przodu
 BMW K 1600 GT ABS 1650 2014 WSZYSTKO 118 KW (160 PS) Z przodu
 BMW K 1600 GTL ABS 1650 2014 WSZYSTKO 118 KW (160 PS) Z przodu
 BMW K 1600 GTL ABS 1650 2015 r WSZYSTKO 118 KW (160 PS) Z przodu
 BMW K 1600 GT ABS 1650 2015 r WSZYSTKO 118 KW (160 PS) Z przodu
 BMW K 1600 GTL ABS 1650 2016 r WSZYSTKO 118 KW (160 PS)
 BMW K 1600 GT ABS 1650 2016 r WSZYSTKO 118 KW (160 PS)
 BMW K 1600 GT ABS 1650 2017 r WSZYSTKO 118 KW (160 PS)
 BMW K 1600 GTL ABS 1650 2017 r WSZYSTKO 118 KW (160 PS)
 BMW K 1600 GT ABS 1650 2017 r WSZYSTKO 79 KW (107 PS)
 BMW K 1600 GTL ABS 1650 2017 r WSZYSTKO 79 KW (107 PS)
 BMW K 1600 GT ABS 1650 2018 r WSZYSTKO 118 KW (160 PS)
 BMW K 1600 GTL ABS 1650 2018 r WSZYSTKO 118 KW (160 PS)
 BMW K 1600 GT ABS 1650 2018 r WSZYSTKO 79 KW (107 PS)
 BMW K 1600 B ABS 1650 2018 r WSZYSTKO 118 KW (160 PS)
 BMW K 1600 GTL ABS 1650 2018 r WSZYSTKO 79 KW (107 PS)
 BMW K 1600 GTL ABS 1650 2019 WSZYSTKO 118 KW (160 PS)
 BMW K 1600 GTL ABS 1650 2019 WSZYSTKO 79 KW (107 PS)
 BMW K 1600 GT ABS 1650 2019 WSZYSTKO 118 KW (160 PS)
 BMW K 1600 GT ABS 1650 2019 WSZYSTKO 79 KW (107 PS)
 BMW K 1600 B ABS 1650 2019 WSZYSTKO 118 KW (160 PS)
 BMW K 1600 B ABS 1650 2020 WSZYSTKO 118 KW (160 PS)
 BMW K 1600 GT ABS 1650 2020 WSZYSTKO 118 KW (160 PS); 79 KW (107 PS)
 BMW K 1600 GTL ABS 1650 2020 WSZYSTKO 118 KW (160 PS); 79 KW (107 PS)
 BMW K 1600 GTL ABS E 1650 2012 EUROPA 118 KW (160 PS) Z przodu
 BMW K 1300 GT ABS Exclusive Edition 1293 2011 r WSZYSTKO 118 KW (160 PS) Z przodu
 BMW K 1600 GTL ABS Wyłącznie 1650 2014 WSZYSTKO 118 KW (160 PS) Z przodu
 BMW K 1600 GTL ABS Wyłącznie 1650 2015 r WSZYSTKO 118 KW (160 PS) Z przodu
 BMW K 1600 GTL ABS Wyłącznie 1650 2016 r WSZYSTKO 118 KW (160 PS)
 BMW K 1600 GT ABS SE 1650 2012 EUROPA 118 KW (160 PS) Z przodu

BMW K 1600 GT ABS Sport 1650 2014 WSZYSTKO 118 KW (160 PS) Z przodu
BMW K 1600 GT ABS Sport 1650 2016 r WSZYSTKO 118 KW (160 PS)
BMW R 1200 R. 1170 2008 WSZYSTKO 80 KW (109 PS) Z przodu
BMW R 1200 R ABS 1170 2008 WSZYSTKO 80 KW (109 PS) Z przodu
BMW R 1200 GS 1170 2008 WSZYSTKO 77 KW (105 PS) Przód (koło szprychowe)
BMW R 1200 GS ABS 1170 2008 WSZYSTKO 77 KW (105 PS) Przód (koło szprychowe)
BMW K 1300 R. 1293 2009 WSZYSTKO 127 KW (173 PS) Z przodu
BMW K 1300 R ABS 1293 2009 WSZYSTKO 127 KW (173 PS) Z przodu
BMW R 1200 R. 1170 2009 WSZYSTKO 80 KW (109 PS) Z przodu
BMW R 1200 R ABS 1170 2009 WSZYSTKO 80 KW (109 PS) Z przodu
BMW R 1200 GS 1170 2009 WSZYSTKO 77 KW (105 PS) Przód (koło szprychowe)
BMW R 1200 GS ABS 1170 2009 WSZYSTKO 77 KW (105 PS) Przód (koło szprychowe)
BMW F 800 R. 798 2009 WSZYSTKO 64 KW (87 KM) Z przodu
BMW F 800 R ABS 798 2009 EUROPA 64 KW (87 KM) Z przodu
BMW R 1200 GS 1170 2010 r WSZYSTKO 81 KW (110 PS) Przód (koło szprychowe)
BMW R 1200 GS ABS 1170 2010 r WSZYSTKO 81 KW (110 PS) Przód (koło szprychowe)
BMW R 1200 R. 1170 2010 r WSZYSTKO 80 KW (109 PS) Z przodu
BMW R 1200 R ABS 1170 2010 r WSZYSTKO 80 KW (109 PS) Z przodu
BMW K 1300 R. 1293 2010 r WSZYSTKO 127 KW (173 PS) Z przodu
BMW K 1300 R ABS 1293 2010 r WSZYSTKO 127 KW (173 PS) Z przodu
BMW F 800 R. 798 2010 r WSZYSTKO 64 KW (87 KM) Z przodu
BMW F 800 R ABS 798 2010 r EUROPA 64 KW (87 KM) Z przodu
BMW R 1200 GS 1170 2011 r WSZYSTKO 81 KW (110 PS) Przód (koło szprychowe)
BMW R 1200 GS ABS 1170 2011 r WSZYSTKO 81 KW (110 PS) Przód (koło szprychowe)
BMW R 1200 R. 1170 2011 r WSZYSTKO 80 KW (109 PS) Z przodu
BMW R 1200 R ABS 1170 2011 r WSZYSTKO 80 KW (109 PS) Z przodu
BMW K 1300 R. 1293 2011 r WSZYSTKO 127 KW (173 PS) Z przodu
BMW K 1300 R ABS 1293 2011 r WSZYSTKO 127 KW (173 PS) Z przodu
BMW F 800 R. 798 2011 r WSZYSTKO 64 KW (87 KM) Z przodu
BMW F 800 R ABS 798 2011 r WSZYSTKO 64 KW (87 KM) Z przodu
BMW R 1200 GS 1170 2012 WSZYSTKO 81 KW (110 PS) Przód (koło szprychowe)
BMW R 1200 GS ABS 1170 2012 WSZYSTKO 81 KW (110 PS) Przód (koło szprychowe)
BMW R 1200 R. 1170 2012 WSZYSTKO 80 KW (109 PS) Z przodu
BMW R 1200 R ABS 1170 2012 WSZYSTKO 80 KW (109 PS) Z przodu
BMW F 800 R. 798 2012 WSZYSTKO 64 KW (87 KM) Z przodu
BMW F 800 R ABS 798 2012 AMERYKA 64 KW (87 KM) Z przodu
BMW K 1300 R. 1293 2012 EUROPA 127 KW (173 PS) Z przodu
BMW K 1300 R ABS 1293 2012 EUROPA 127 KW (173 PS) Z przodu
BMW F 800 R ABS 798 2012 EUROPA 64 KW (87 KM) Z przodu
BMW R 1200 R ABS 1170 2013 WSZYSTKO 81 KW (110 PS) Z przodu
BMW R 1200 GS ABS 1170 2013 WSZYSTKO 92 KW (125 PS) Przód (koło szprychowe)
BMW F 800 R ABS 798 2013 WSZYSTKO 64 KW (87 KM) Z przodu
BMW K 1300 R ABS 1293 2013 EUROPA 127 KW (173 PS) Z przodu
BMW R 1200 R ABS 1170 2014 WSZYSTKO 81 KW (110 PS) Z przodu
BMW R 1200 GS ABS 1170 2014 WSZYSTKO 92 KW (125 PS) Przód (koło szprychowe)
BMW F 800 R ABS 798 2014 WSZYSTKO 64 KW (87 KM) Z przodu
BMW K 1300 R ABS 1293 2014 EUROPA 127 KW (173 PS) Z przodu
BMW R 1200 GS ABS 1170 2015 r WSZYSTKO 92 KW (125 PS) Przód (koło szprychowe)
BMW F 800 R ABS 798 2015 r WSZYSTKO 35 KW (48 PS); 66 KW (90 PS)
BMW K 1300 R ABS 1293 2015 r EUROPA 127 KW (173 PS) Z przodu
BMW R 1200 R ABS 1170 2015 r EUROPA 92 KW (125 PS)
BMW R 1200 GS ABS 1170 2016 r WSZYSTKO 92 KW (125 PS) Przód (koło szprychowe)
BMW F 800 R ABS 798 2016 r WSZYSTKO 35 KW (48 PS); 66 KW (90 PS)
BMW K 1300 R ABS 1293 2016 r EUROPA 127 KW (173 PS)
BMW R 1200 R ABS 1170 2016 r EUROPA 92 KW (125 PS)
BMW R 1200 GS ABS 1170 2017 r WSZYSTKO 79 KW (107 PS); 92 KW (125 PS)
BMW F 800 R ABS 798 2017 r WSZYSTKO 66 KW (90 PS); 64 KW (87 KM)
BMW F 800 R ABS 798 2017 r WSZYSTKO 35 KW (48 PS)
BMW R 1200 R ABS 1170 2017 r EUROPA 79 KW (107 PS); 92 KW (125 PS)
BMW R 1200 GS ABS 1170 2018 r WSZYSTKO 79 KW (107 PS); 92 KW (125 PS)
BMW F 800 R ABS 798 2018 r WSZYSTKO 66 KW (90 PS); 64 KW (87 KM)
BMW F 800 R ABS 798 2018 r WSZYSTKO 35 KW (48 PS)
BMW R 1200 R ABS 1170 2018 r EUROPA 79 KW (107 PS); 92 KW (125 PS)
BMW F 800 R ABS 798 2019 WSZYSTKO 66 KW (90 PS); 64 KW (87 KM)
BMW F 800 R ABS 798 2019 WSZYSTKO 35 KW (48 PS)
BMW F 800 R ABS 798 2020 WSZYSTKO 66 KW (90 PS); 64 KW (87 KM); 35 KW (48 PS)
BMW R 1200 GS Przygoda 1170 2008 WSZYSTKO 77 KW (105 PS) Przód (koło szprychowe)
BMW R 1200 GS ABS Adventure 1170 2008 WSZYSTKO 77 KW (105 PS) Przód (koło szprychowe)
BMW R 1200 GS Przygoda 1170 2009 WSZYSTKO 77 KW (105 PS) Przód (koło szprychowe)
BMW R 1200 GS ABS Adventure 1170 2009 WSZYSTKO 77 KW (105 PS) Przód (koło szprychowe)
BMW R 1200 GS Przygoda 1170 2010 r WSZYSTKO 81 KW (110 PS) Przód (koło szprychowe)
BMW R 1200 GS ABS Adventure 1170 2010 r WSZYSTKO 81 KW (110 PS) Przód (koło szprychowe)
BMW R 1200 GS Przygoda 1170 2011 r WSZYSTKO 81 KW (110 PS) Przód (koło szprychowe)

BMW R 1200 GS ABS Adventure 1170 2011 r WSZYSTKO 81 KW (110 PS) Przód (koło szprychowe)
BMW R 1200 GS Przygoda 1170 2012 WSZYSTKO 81 KW (110 PS) Przód (koło szprychowe)
BMW R 1200 GS ABS Adventure 1170 2012 WSZYSTKO 81 KW (110 PS) Przód (koło szprychowe)
BMW R 1200 GS ABS Adventure 1170 2013 WSZYSTKO 81 KW (110 PS) Przód (koło szprychowe)
BMW R 1200 GS ABS Adventure 1170 2014 WSZYSTKO 92 KW (125 PS) Przód (koło szprychowe)
BMW R 1200 GS ABS Adventure 1170 2015 r WSZYSTKO 92 KW (125 PS) Przód (koło szprychowe)
BMW R 1200 GS ABS Adventure 1170 2016 r WSZYSTKO 92 KW (125 PS) Przód (koło szprychowe)
BMW R 1200 GS ABS Adventure 1170 2017 r WSZYSTKO 79 KW (107 PS); 92 KW (125 PS)
BMW R 1200 GS ABS Adventure 1170 2018 r WSZYSTKO 79 KW (107 PS); 92 KW (125 PS)
BMW R 1200 R Classic 1170 2011 r EUROPA 80 KW (109 PS) Z przodu
BMW R 1200 R ABS Classic 1170 2011 r EUROPA 80 KW (109 PS) Z przodu
BMW R 1200 R Classic 1170 2012 EUROPA 80 KW (109 PS) Z przodu
BMW R 1200 R ABS Classic 1170 2012 EUROPA 80 KW (109 PS) Z przodu
BMW R 1200 R ABS Classic 1170 2013 EUROPA 81 KW (110 PS) Z przodu
BMW R 1200 R ABS Classic 1170 2014 EUROPA 81 KW (110 PS) Z przodu
BMW R 1200 GS ABS Adventure 90 Jahre 1170 2013 WSZYSTKO 81 KW (110 PS) Przód (koło szprychowe)
BMW F 800 R Chris Pfeiffer Edition 798 2010 r EUROPA 64 KW (87 KM) Z przodu
BMW F 800 R ABS Chris Pfeiffer Edition 798 2010 r EUROPA 64 KW (87 KM) Z przodu
BMW R 1200 GS Rajd 1170 2012 WSZYSTKO 81 KW (110 PS) Przód (koło szprychowe)
BMW R 1200 GS Rajd ABS 1170 2012 WSZYSTKO 81 KW (110 PS) Przód (koło szprychowe)
BMW K 1300 R Edycja specjalna 1293 2012 EUROPA 127 KW (173 PS) Z przodu
BMW R 1200 HP2 HP2 Sport 1170 2008 WSZYSTKO 98 KW (133 PS) Z przodu
BMW R 1200 HP2 ABS HP2 Sport 1170 2008 WSZYSTKO 98 KW (133 PS) Z przodu
BMW R 1200 HP2 HP2 Sport 1170 2009 WSZYSTKO 98 KW (133 PS) Z przodu
BMW R 1200 HP2 ABS HP2 Sport 1170 2009 WSZYSTKO 98 KW (133 PS) Z przodu
BMW R 1200 HP2 HP2 Sport 1170 2010 r WSZYSTKO 98 KW (133 PS) Z przodu
BMW R 1200 HP2 ABS HP2 Sport 1170 2010 r WSZYSTKO 98 KW (133 PS) Z przodu
BMW R 1200 HP2 HP2 Sport 1170 2011 r WSZYSTKO 98 KW (133 PS)
BMW R 1200 HP2 ABS HP2 Sport 1170 2011 r WSZYSTKO 98 KW (133 PS)
BMW R 1200 HP2 HP2 Sport Edycja limitowana 1170 2011 r WSZYSTKO 98 KW (133 PS)
BMW R 1200 HP2 ABS HP2 Sport Edycja limitowana 1170 2011 r WSZYSTKO 98 KW (133 PS)
BMW R 1200 GS Triple Black 1170 2011 r EUROPA 81 KW (110 PS) Przód (koło szprychowe)
BMW R 1200 GS ABS Potrójne czarne 1170 2011 r EUROPA 81 KW (110 PS) Przód (koło szprychowe)
BMW R 1200 GS Triple Black 1170 2012 WSZYSTKO 81 KW (110 PS) Przód (koło szprychowe)
BMW R 1200 GS ABS Potrójne czarne 1170 2012 WSZYSTKO 81 KW (110 PS) Przód (koło szprychowe)
BMW R 1200 GS Adventure Triple Black 1170 2012 WSZYSTKO 81 KW (110 PS) Przód (koło szprychowe)
BMW R 1200 GS ABS Adventure Triple czarny 1170 2012 WSZYSTKO 81 KW (110 PS) Przód (koło szprychowe)
BMW R 1200 GS ABS Adventure Triple czarny 1170 2013 WSZYSTKO 81 KW (110 PS) Przód (koło szprychowe)
BMW R 1200 GS 30 lat GS 1170 2010 r EUROPA 81 KW (110 PS) Przód (koło szprychowe)
BMW R 1200 GS ABS 30 lat GS 1170 2010 r EUROPA 81 KW (110 PS) Przód (koło szprychowe)
BMW R 1200 GS Przygoda 30 lat GS 1170 2010 r EUROPA 81 KW (110 PS) Przód (koło szprychowe)
BMW R 1200 GS ABS Adventure 30 lat GS 1170 2010 r EUROPA 81 KW (110 PS) Przód (koło szprychowe)
BMW R 1200 GS 30 lat GS 1170 2011 r WSZYSTKO 81 KW (110 PS) Przód (koło szprychowe)
BMW R 1200 GS ABS 30 lat GS 1170 2011 r WSZYSTKO 81 KW (110 PS) Przód (koło szprychowe)
BMW R 1200 GS Przygoda 30 lat GS 1170 2011 r WSZYSTKO 81 KW (110 PS) Przód (koło szprychowe)
BMW R 1200 GS ABS Adventure 30 lat GS 1170 2011 r WSZYSTKO 81 KW (110 PS) Przód (koło szprychowe)
BMW R 1200 RS ABS 1170 2015 r WSZYSTKO 92 KW (125 PS)
BMW R 1200 RS ABS 1170 2016 r WSZYSTKO 92 KW (125 PS)
BMW R 1200 RS ABS 1170 2017 r WSZYSTKO 79 KW (107 PS); 92 KW (125 PS)
BMW R 1200 RS ABS 1170 2018 r WSZYSTKO 79 KW (107 PS); 92 KW (125 PS)
BMW R 1200 RT ABS 1170 2008 WSZYSTKO 81 KW (110 PS) Z przodu
BMW R 1200 RT ABS 1170 2010 r WSZYSTKO 81 KW (110 PS) Z przodu
BMW R 1200 RT ABS 1170 2011 r WSZYSTKO 81 KW (110 PS) Z przodu
BMW R 1200 RT ABS 1170 2012 WSZYSTKO 81 KW (110 PS) Z przodu
BMW R 1200 RT ABS 1170 2013 WSZYSTKO 81 KW (110 PS) Z przodu
BMW R 1200 RT ABS 1170 2014 WSZYSTKO 92 KW (125 PS)
BMW R 1200 RT ABS 1170 2015 r WSZYSTKO 92 KW (125 PS)
BMW R 1200 RT ABS 1170 2016 r WSZYSTKO 92 KW (125 PS)
BMW R 1200 RT ABS 1170 2017 r WSZYSTKO 79 KW (107 PS); 92 KW (125 PS)
BMW R 1200 RT ABS 1170 2018 r WSZYSTKO 79 KW (107 PS); 92 KW (125 PS)
BMW R 1200 RT ABS 90 Jahre 1170 2013 WSZYSTKO 81 KW (110 PS) Z przodu
BMW F 800 S. 798 2008 WSZYSTKO 25 KW (34 PS); 63 KW (86 PS) Z przodu
BMW F 800 S ABS 798 2008 WSZYSTKO 25 KW (34 PS); 63 KW (86 PS) Z przodu
BMW R 1200 S. 1170 2008 WSZYSTKO 90 KW (122 PS) Z przodu
BMW R 1200 S ABS 1170 2008 WSZYSTKO 90 KW (122 PS) Z przodu
BMW F 800 S. 798 2009 WSZYSTKO 25 KW (34 PS); 63 KW (86 PS) Z przodu
BMW F 800 S ABS 798 2009 WSZYSTKO 25 KW (34 PS); 63 KW (86 PS) Z przodu
BMW K 1300 S ABS 1293 2009 WSZYSTKO 129 KW (175 PS) Z przodu
BMW F 800 S. 798 2010 r WSZYSTKO 25 KW (34 PS); 63 KW (86 PS) Z przodu
BMW F 800 S ABS 798 2010 r WSZYSTKO 25 KW (34 PS); 63 KW (86 PS) Z przodu
BMW K 1300 S ABS 1293 2010 r WSZYSTKO 129 KW (175 PS) Z przodu
BMW S 1000 RR 999 2010 r WSZYSTKO 146 KW (199 KM); 142 KW (193 PS); 137 KW (186 PS); 79 KW (107 PS) Z przodu
BMW S 1000 RR ABS 999 2010 r WSZYSTKO 146 KW (199 KM); 142 KW (193 PS); 137 KW (186 PS); 79 KW (107 PS) Z przodu

BMW K 1300 S ABS 1293 2011 r WSZYSTKO 129 KW (175 PS) Z przodu
BMW S 1000 RR 999 2011 r WSZYSTKO 146 KW (199 KM); 142 KW (193 PS); 137 KW (186 PS); 79 KW (107 PS) Z przodu
BMW S 1000 RR ABS 999 2011 r WSZYSTKO 146 KW (199 KM); 142 KW (193 PS); 137 KW (186 PS); 79 KW (107 PS) Z przodu
BMW K 1300 S ABS 1293 2012 WSZYSTKO 129 KW (175 PS) Z przodu
BMW S 1000 RR 999 2012 WSZYSTKO 146 KW (199 KM); 142 KW (193 PS); 137 KW (186 PS); 79 KW (107 PS) Z przodu
BMW S 1000 RR ABS 999 2012 WSZYSTKO 146 KW (199 KM); 142 KW (193 PS); 137 KW (186 PS); 79 KW (107 PS) Z przodu
BMW K 1300 S ABS 1293 2013 WSZYSTKO 129 KW (175 PS) Z przodu
BMW S 1000 RR ABS 999 2013 WSZYSTKO 146 KW (199 KM); 142 KW (193 PS); 137 KW (186 PS); 79 KW (107 PS) Z przodu
BMW K 1300 S ABS 1293 2014 WSZYSTKO 129 KW (175 PS) Z przodu
BMW S 1000 RR ABS 999 2014 WSZYSTKO 146 KW (199 KM); 142 KW (193 PS); 137 KW (186 PS); 79 KW (107 PS) Z przodu
BMW S 1000 R ABS 999 2014 WSZYSTKO 118 KW (160 PS)
BMW K 1300 S ABS 1293 2015 r WSZYSTKO 129 KW (175 PS) Z przodu
BMW S 1000 R ABS 999 2015 r WSZYSTKO 118 KW (160 PS)
BMW S 1000 RR ABS 999 2015 r WSZYSTKO 146 KW (199 KM); 142 KW (193 PS); 137 KW (186 PS); 79 KW (107 PS)
BMW K 1300 S ABS 1293 2016 r WSZYSTKO 129 KW (175 PS)
BMW S 1000 RR ABS 999 2016 r WSZYSTKO 146 KW (199 KM); 142 KW (193 PS); 137 KW (186 PS); 79 KW (107 PS)
BMW S 1000 R ABS 999 2016 r WSZYSTKO 118 KW (160 PS)
BMW S 1000 R ABS 999 2017 r WSZYSTKO 121 KW (165 PS)
BMW S 1000 RR ABS 999 2017 r WSZYSTKO 146 KW (199 KM); 121 KW (165 PS)
BMW S 1000 R ABS 999 2017 r

Watermark