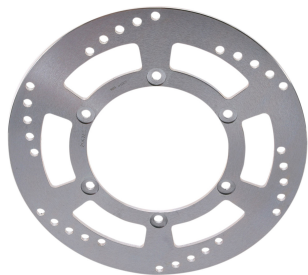


**Tarcza hamulcowa EBC MD641 TRIUMF DAYTONA 750****Cena :****1022,00 zł**Nr katalogowy : **MD641**Producent : **EBC**Stan magazynowy : **bardzo wysoki**

Średnia ocena :

**EBC Tarcza hamulcowa EBC MD641 TRIUMF DAYTONA 750**

Firma EBC to jeden z największych europejskich producentów okładzin i tarcz hamulcowych. Tarcze prosimy wymieniać parami, bowiem mogą one nieznacznie odbiegać wyglądem od oryginalnych. Tarcze prosimy wymieniać w wyspecjalizowanych warsztatach motocyklowych!!!

Średnica zewn. : 255 mm

Średnica wewn. : 128.5 mm

Średnica koła śrub mocujących : 137 mm

Liczba śrub mocujących : 6

Średnica otworu śruby : 10.5 mm

Grubość : 6 mm

Typ : Stal

Producent : EBC

**Model Przemieszczenie Rok Kraj Silnik Informacje Pozycja**

TRIUMF DAYTONA 750 749 1992 EUROPA 66 KW (90 PS) Tylny  
 TRIUMF DAYTONA 1000 1000 1992 EUROPA 74 KW (100 PS) Tylny  
 TRIUMF DAYTONA 1200 1179 1993 WSZYSTKO 72 KW (98 PS); 108 KW (147 PS) Tylny  
 TRIUMF DAYTONA 900 885 1993 EUROPA 72 KW (98 PS) Tylny  
 TRIUMF DAYTONA 1200 1179 1994 WSZYSTKO 72 KW (98 PS); 108 KW (147 PS) Tylny  
 TRIUMF DAYTONA 900 885 1994 EUROPA 72 KW (98 PS) Tylny  
 TRIUMF DAYTONA 1200 1179 1995 WSZYSTKO 72 KW (98 PS); 108 KW (147 PS) Tylny  
 TRIUMF DAYTONA 900 885 1995 EUROPA 72 KW (98 PS) Tylny  
 TRIUMF DAYTONA 1200 1179 1996 WSZYSTKO 72 KW (98 PS); 108 KW (147 PS) Tylny  
 TRIUMF DAYTONA 900 885 1996 EUROPA 72 KW (98 PS) Tylny  
 TRIUMF DAYTONA 1200 1179 1997 EUROPA 72 KW (98 PS); 108 KW (147 PS) Tylny  
 TRIUMF Nawęglacz SPRINT 900 885 1993 EUROPA 72 KW (98 PS) Do VIN 9082 Tylny  
 TRIUMF Nawęglacz SPRINT 900 885 1994 EUROPA 72 KW (98 PS) Od VIN 9083 Tylny  
 TRIUMF Nawęglacz SPRINT 900 885 1995 EUROPA 72 KW (98 PS) Od VIN 9083 Tylny  
 TRIUMF Nawęglacz SPRINT 900 885 1996 EUROPA 72 KW (98 PS) Od VIN 9083 Tylny  
 TRIUMF SPRINT EXECUTIV 900 Carburator 885 1997 EUROPA 70 KW (95 PS) Od VIN 9083 Tylny  
 TRIUMF Nawęglacz SPRINT SPORT 900 885 1997 EUROPA 70 KW (95 PS) Od VIN 9083 Tylny  
 TRIUMF Nawęglacz SPRINT 900 885 1997 EUROPA 70 KW (95 PS) Od VIN 9083 Tylny  
 TRIUMF SPRINT EXECUTIV 900 Carburator 885 1998 EUROPA 70 KW (95 PS) Od VIN 9083 Tylny  
 TRIUMF Nawęglacz SPRINT SPORT 900 885 1998 EUROPA 70 KW (95 PS) Od VIN 9083 Tylny  
 TRIUMF Nawęglacz SPRINT 900 885 1998 EUROPA 70 KW (95 PS) Od VIN 9083 Tylny  
 TRIUMF DAYTONA 900 SUPER III 885 1994 EUROPA 72 KW (98 PS); 85 KW (116 PS) Tylny  
 TRIUMF DAYTONA 900 SUPER III 885 1995 EUROPA 72 KW (98 PS); 85 KW (116 PS) Tylny  
 TRIUMF DAYTONA 900 SUPER III 885 1996 EUROPA 72 KW (98 PS); 85 KW (116 PS) Tylny  
 TRIUMF TRIDENT 750 749 1992 WSZYSTKO 25 KW (34 PS); 37 KW (50 PS); 71 KW (97 PS) Tylny  
 TRIUMF TRIDENT 900 885 1992 WSZYSTKO 74 KW (100 PS) Tylny  
 TRIUMF TRIDENT 750 749 1993 WSZYSTKO 25 KW (34 PS); 37 KW (50 PS); 71 KW (97 PS) Tylny  
 TRIUMF TRIDENT 900 885 1993 WSZYSTKO 72 KW (98 PS) Tylny  
 TRIUMF TRIDENT 750 749 1994 WSZYSTKO 25 KW (34 PS); 37 KW (50 PS); 71 KW (97 PS) Tylny  
 TRIUMF TRIDENT 900 885 1994 WSZYSTKO 72 KW (98 PS) Tylny  
 TRIUMF TRIDENT 750 749 1995 WSZYSTKO 25 KW (34 PS); 37 KW (50 PS); 71 KW (97 PS) Tylny  
 TRIUMF TRIDENT 900 885 1995 WSZYSTKO 72 KW (98 PS) Tylny  
 TRIUMF TRIDENT 750 749 1996 WSZYSTKO 25 KW (34 PS); 37 KW (50 PS); 71 KW (97 PS) Tylny  
 TRIUMF TRIDENT 900 885 1996 WSZYSTKO 72 KW (98 PS) Tylny  
 TRIUMF TRIDENT 750 749 1997 WSZYSTKO 66 KW (90 PS) Tylny  
 TRIUMF TRIDENT 900 885 1997 WSZYSTKO 70 KW (95 PS) Tylny  
 TRIUMF TRIDENT 750 749 1998 WSZYSTKO 66 KW (90 PS) Tylny  
 TRIUMF TRIDENT 900 885 1998 WSZYSTKO 70 KW (95 PS) Tylny  
 TRIUMF SPEED TRIPLE 900 Carburator 885 1994 EUROPA 72 KW (98 PS) Tylny  
 TRIUMF SPEED TRIPLE 900 Carburator 885 1995 EUROPA 72 KW (98 PS) Tylny  
 TRIUMF SPEED TRIPLE 900 Carburator 885 1996 EUROPA 72 KW (98 PS) Tylny

TRIUMF TROPHY 900 885 1992 WSZYSTKO 72 KW (98 PS) Do VIN 9082 Tylny  
TRIUMF TROPHY 1200 1179 1992 EUROPA 72 KW (98 PS) Do VIN 4901 Tylny  
TRIUMF TROPHY 900 885 1993 WSZYSTKO 72 KW (98 PS) Do VIN 9082 Tylny  
TRIUMF TROPHY 1200 1179 1993 EUROPA 72 KW (98 PS) Do VIN 4901 Tylny  
TRIUMF TROPHY 900 885 1994 WSZYSTKO 72 KW (98 PS) Od VIN 9083 Tylny  
TRIUMF TROPHY 1200 1179 1994 EUROPA 72 KW (98 PS) Od VIN 4902 Tylny  
TRIUMF TROPHY 900 885 1995 WSZYSTKO 72 KW (98 PS) Od VIN 9083 Tylny  
TRIUMF TROPHY 1200 1179 1995 EUROPA 72 KW (98 PS) Od VIN 4902 Tylny  
TRIUMF TROPHY 900 885 1996 WSZYSTKO 72 KW (98 PS) Od VIN 9083 Tylny  
TRIUMF TROPHY 1200 1179 1996 WSZYSTKO 72 KW (98 PS) Od VIN 4902 Tylny  
TRIUMF TROPHY 900 885 1997 WSZYSTKO 70 KW (95 PS) Od VIN 9083 Tylny  
TRIUMF TROPHY 1200 1179 1997 WSZYSTKO 72 KW (98 PS) Od VIN 4902 Tylny  
TRIUMF TROPHY 900 885 1998 WSZYSTKO 70 KW (95 PS) Od VIN 9083 Tylny  
TRIUMF TROPHY 1200 1179 1998 WSZYSTKO 72 KW (98 PS) Od VIN 4902 Tylny  
TRIUMF TROPHY 900 885 1999 WSZYSTKO 67 KW (91 PS) Od VIN 9083 Tylny  
TRIUMF TROPHY 1200 1179 1999 WSZYSTKO 72 KW (98 PS) Od VIN 4902 Tylny  
TRIUMF TROPHY 900 885 2000 WSZYSTKO 67 KW (91 PS) Od VIN 9083 Tylny  
TRIUMF TROPHY 1200 1179 2000 WSZYSTKO 72 KW (98 PS) Od VIN 4902 Tylny  
TRIUMF TROPHY 900 885 2001 WSZYSTKO 67 KW (91 PS) Od VIN 9083 Tylny  
TRIUMF TROPHY 1200 1179 2001 WSZYSTKO 72 KW (98 PS) Od VIN 4902 Tylny

---

### **Dostępne opcje Tarcza hamulcowa EBC MD641 TRIUMF DAYTONA 750**

» **Wybierz opcje z listy:** [BRAKE ROTOR FIX HPSR RND RE MD641](#) - niedostępny.

Watermark