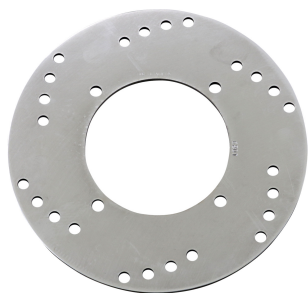


Tarcza hamulcowa EBC MD6201D POLARIS SPORTSMAN**Cena :****374,00 zł**Nr katalogowy : **MD6201D**Producent : **EBC**Stan magazynowy : **bardzo wysoki**

Średnia ocena :

EBC Tarcza hamulcowa EBC MD6201D POLARIS SPORTSMAN

Dane techniczne:

Średnica zewn. : 218 mm

Średnica wewn. : 105.2 mm

Średnica koła śrub mocujących : 124 mm

Liczba śrub mocujących : 4

Średnica otworu śruby : 8.5 mm

Grubość : 4 mm

Typ : Stała

Producent : EBC

Firma EBC to jeden z największych europejskich producentów okładzin i tarcz hamulcowych.

Tarcze prosimy wymieniać parami, bowiem mogą one nieznacznie odbiegać wyglądem od oryginalnych.

Tarcze prosimy wymieniać w wyspecjalizowanych warsztatach motocyklowych!!!

Model	Displacement	Year	Country	Engine	Info	Position	
POLARIS SPORTSMAN 700 4X4	700	2002	ALL	Rear	Left		
POLARIS SPORTSMAN 700 EFI 4X4	700	2002	ALL	Rear	Left		
POLARIS SPORTSMAN 500 HO 4X4	500	2003	ALL	Rear	Left/Rear Right		
POLARIS SPORTSMAN 600 4X4	600	2003	ALL	Rear	Left		
POLARIS SPORTSMAN 700 4X4	700	2003	ALL	Rear	Left		
POLARIS SPORTSMAN 700 EFI 4X4	700	2003	ALL	Rear	Left		
POLARIS SPORTSMAN 500 HO 4X4	500	2004	ALL	Rear	Left/Rear Right		
POLARIS SPORTSMAN 600 4X4	600	2004	ALL	Rear	Left		
POLARIS SPORTSMAN 700 4X4	700	2004	ALL	Rear	Left		
POLARIS SPORTSMAN 700 EFI 4X4	700	2004	ALL	Rear	Left		
POLARIS SPORTSMAN 500 HO (EARLY) 4X4	500	2005	ALL	Rear	Left/Rear Right		
POLARIS SPORTSMAN 500 HO (LATE) 4X4	500	2005	ALL	Rear	Left/Rear Right		
POLARIS SPORTSMAN 600 4X4	600	2005	ALL	Rear	Left		
POLARIS SPORTSMAN 700 4X4	700	2005	ALL	Rear	Left		
POLARIS SPORTSMAN 700 EFI 4X4	700	2005	ALL	Rear	Left		
POLARIS SPORTSMAN 800 EFI 4X4	800	2005	ALL	Rear	Left		
POLARIS SPORTSMAN 500 HO (CARB) 4X4	500	2006	ALL	Rear	Left/Rear Right		
POLARIS SPORTSMAN 500 EFI 4X4	500	2006	ALL	Rear	Left/Rear Right		
POLARIS SPORTSMAN 700 EFI 4X4	700	2006	ALL	Rear	Left		
POLARIS SPORTSMAN 800 EFI 4X4	800	2006	ALL	Rear	Left		
POLARIS SPORTSMAN 500 HO (CARB) 4X4	500	2007	ALL	Rear	Left/Rear Right		
POLARIS SPORTSMAN 500 EFI 4X4	500	2007	ALL	Rear	Left/Rear Right		
POLARIS SPORTSMAN 500 HO (CARB) 4X4	500	2008	ALL	Rear	Left/Rear Right		
POLARIS SPORTSMAN 500 EFI 4X4	500	2008	ALL	Rear	Left/Rear Right		
POLARIS SPORTSMAN 500 EFI 4X4	Touring	500	2008	ALL	Rear	Left/Rear Right	

Dostępne opcje Tarcza hamulcowa EBC MD6201D POLARIS SPORTSMAN» **Wybierz opcje z listy:** [BRAKE ROTOR FIX D SERIES RND MD6201D - dostępny.](#)