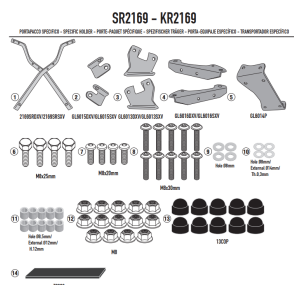


# GIVI STELAŻ SAKW BOCZNYCH SERII REMOVE-X YAMAHA MT



**Cena :**

**579,00 zł**

Nr katalogowy : **TR2169**

Producent : **Givi**

Stan magazynowy : **bardzo wysoki**

Średnia ocena :

GIVI STELAŻ SAKW BOCZNYCH SERII REMOVE-X - YAMAHA MT-09 (24)

Specjalne mocowanie tylne do kufra centralnego MONOKEY® lub MONOLOCK®

do łączenia z płytą MONOKEY® M5, M7, M8A, M8B, M9A, M9B lub MONOLOCK® M5M lub M6M, lub z płytą już dołączoną do kufra centralnego MONOLOCK®, lub z aluminiowym uchwytem na torbę EX2M / połączenie z M8A, M8B, M9A i M9B nie umożliwia montażu zestawu świateł stop na kufrze i/lub urządzenia do zdalnego otwierania kufra.

**Dostępne opcje GIVI STELAŻ SAKW BOCZNYCH SERII REMOVE-X YAMAHA MT**

» **Wybierz opcje z listy:** [GIVI STELAŻ SAKW BOCZNYCH SERII REMOVE-X - YAMAHA MT-09 \(24\)](#) - dostępny.

watermark